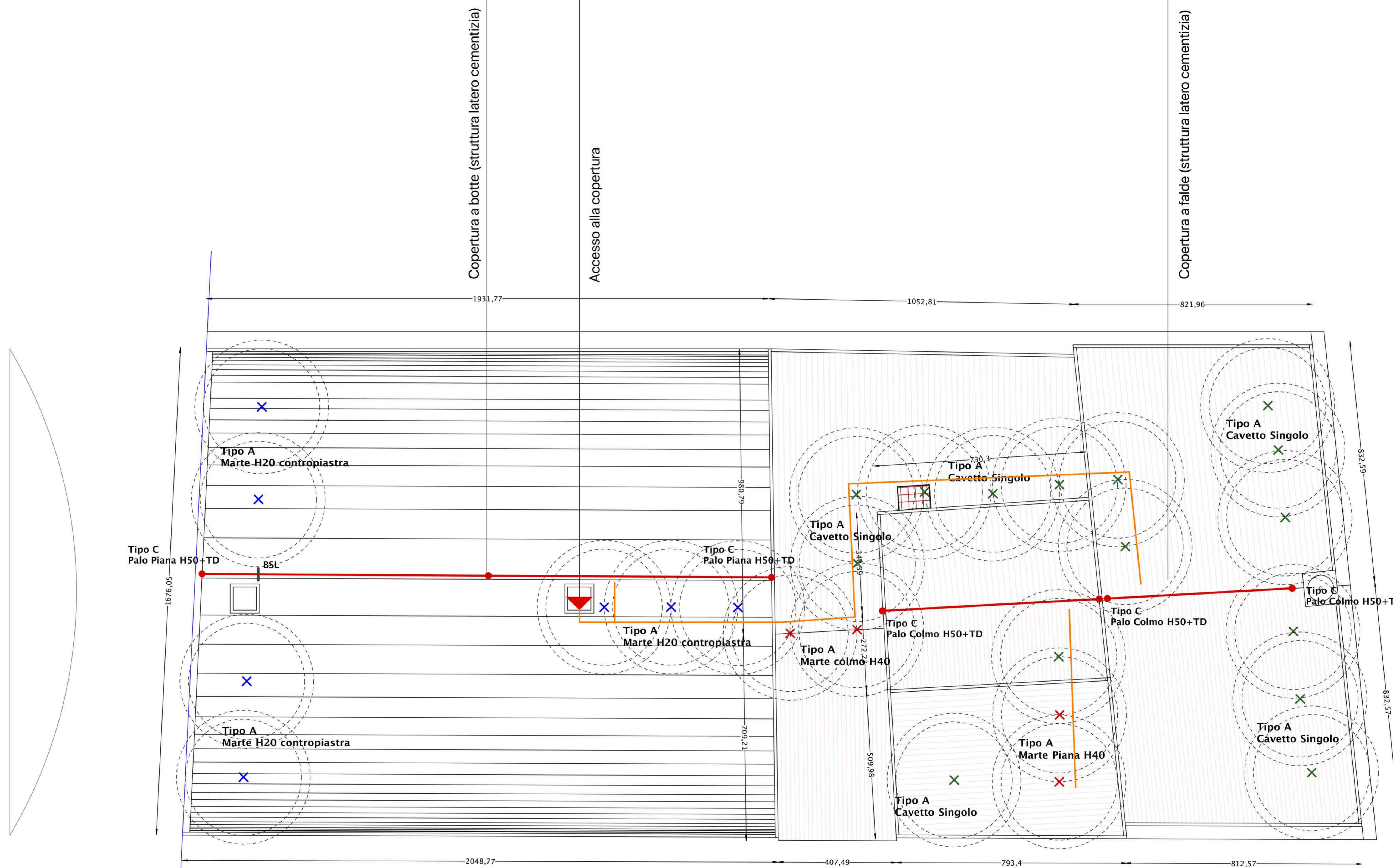


	ancoraggio strutturale TIPO C/A - Palo base piana - supporto doppio
	ancoraggio strutturale TIPO C/A - Palo base piana - supporto intermedio/curva
	ancoraggio strutturale TIPO C/A - Palo colmo - supporto doppio
	cavo in acciaio
	Kit Linea Vita - assorbitore - tenditore - kit serracavo - targhetta e sigillo garanzia
	dispositivo di ancoraggio puntuale a parete TIPO A - Mercurio
	dispositivo di ancoraggio puntuale TIPO A - Marte base piana
	dispositivo di ancoraggio puntuale TIPO A - Marte base colmo
	dispositivo di ancoraggio puntuale TIPO A con cavetto singolo
	punto di accesso alla copertura IPOTIZZATO
	percorso da seguire tramite aggancio e sgancio doppio cordino fisso



COMMITTENTE:
COMUNE DI ENNA

PROGETTO: ESECUTIVO
Lavori di ripristino, ristrutturazione e qualificazione del Teatro Garibaldi in Enna
CUP: E76I19000010006

RUP:
Ing. Loredana Schillaci

TAVOLA 4
contenuti
- PROGETTO LINEA VITA

Autorizzazioni	Autorizzazioni	Progettista:	Coordin. sicurezza in fase di progettazione
C. di S. 11/03/2019 DD n. 346 del 12/03/2019 conclusione positiva C. di S.		Arch. Ottavio Mirisola Ing. Loredana Schillaci	Arch. Ottavio Mirisola Ing. Loredana Schillaci
Autorizzazioni	Autorizzazioni	Consulenti	Collaboratori

DPI ANTICADUTA CONSIGLIATI

Imbracatura completa per anticaduta e posizionamento uni en 361 - uni en 358



Dispositivo anticaduta di tipo guidato comprendente una linea di ancoraggio flessibile uni en 353.2 idoneo per utilizzo su piani inclinati/terrazze



Doppio cordino di lunghezza 2 metri (inclusi i connettori) dotato di dissipatore di energia incorporato.



Cordino di lunghezza 2 metri (inclusi i connettori) dotato di dissipatore di energia incorporato.



NUMERO MASSIMO OPERATORI CONTEMPORANEI

GAMMA SDLAM

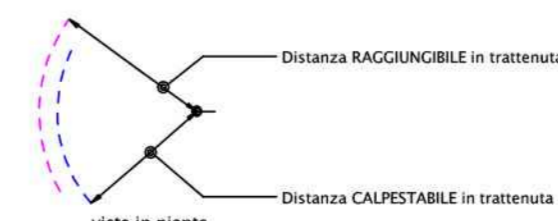
Dispositivi di ancoraggio tipo C

Dispositivi di ancoraggio tipo A

GAMMA SD76

Dispositivi di ancoraggio tipo C

Dispositivi di ancoraggio tipo A



USO DI DISPOSITIVO ANTICADUTA GUIDATO COMPRENDENTE UNA LINEA DI ANCORAGGIO FLESSIBILE UNI EN 353-2

