

 <h2>Città di Enna</h2> <p>AREA 2 - TECNICA E DI PROGRAMMAZIONE URBANISTICA LA VORREI RISTRUTTURAZIONE E RIFUNZIONALIZZAZIONE DI UN'PARIGIONE DELL'EX ORIGINALE UMBERTO LA CENTRO ASSISTENZA PER DONNE VITTIME DI VIOLENZA.</p>			
PROGETTISTA: Arch. Roberto Russo	RESPONSABILE DEL PROCEDIMENTO: Ing. Salvatore Rizzato	INGEGNERE CAPO: Ing. Arch. Venerando Russo	IL SINDACO: Aut. Maurizio Di Pietro
NUMERO: 2a	ELABORATO GRAFICO, STATO DI FATTO DOCUMENTAZIONE FOTOGRAFICA		
SCALA: 1:100			

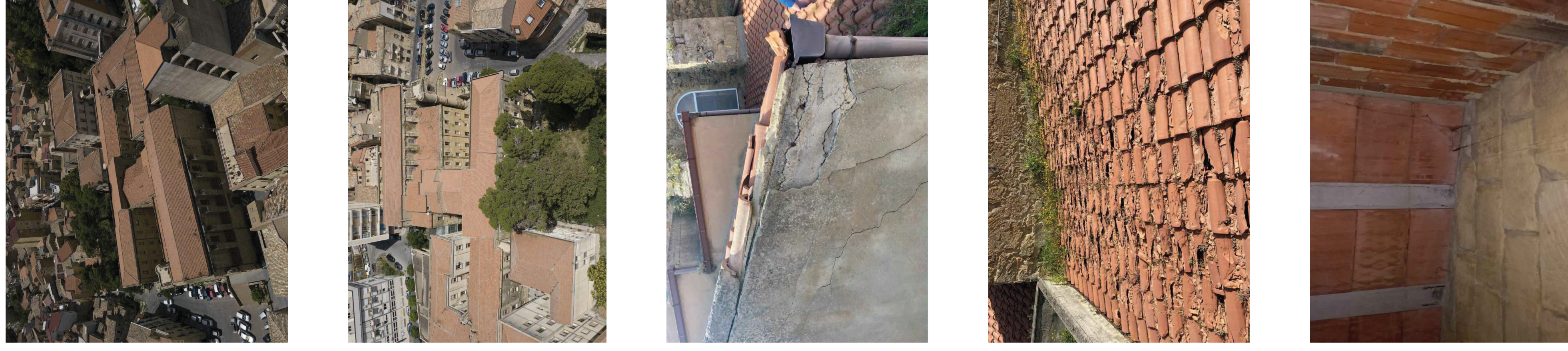
FOTO PIANO SECONDO



PIANTA PIANO SECONDO



FOTO COPERTURA



PIANTA COPERTURA

